

Microsoft® System Center Data Protection Manager 2007

Produktüberblick

IT-Administratoren aufgepasst – es gibt eine bessere Möglichkeit für die Datensicherung

Wenn Ihr Unternehmen Microsoft-Servertechnologien einsetzt, wie sorgen Sie dann für entsprechende Sicherungen und Wiederherstellungsmöglichkeiten?

IT-Administratoren sind eigentlich ständig auf der Suche nach besseren Möglichkeiten für die Sicherung und Wiederherstellung von wichtigen Geschäftsanwendungen wie SQL Server™, Microsoft Exchange, Microsoft SharePoint® oder auch Windows Server® 2003 und Windows Server 2008. Microsoft hat dies erkannt und darum mit System Center Data Protection Manager (DPM) 2007 eine umfassende Lösung entwickelt.

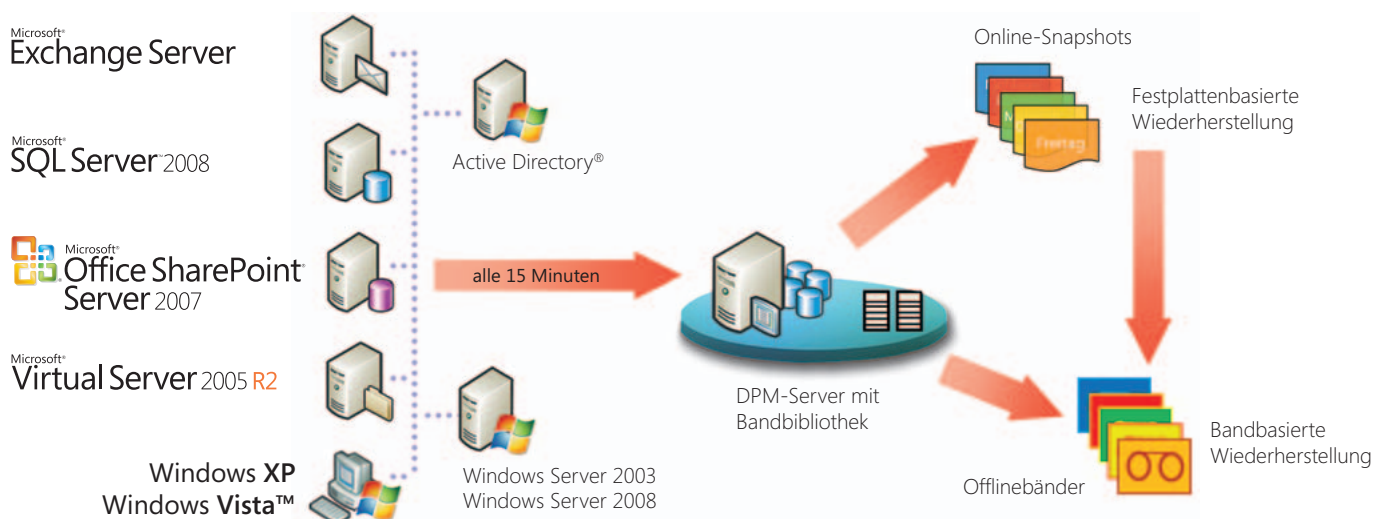
Microsoft System Center Data Protection Manager (DPM) 2007

DPM 2007 ist Teil der Microsoft System Center-Produktfamilie, mit der IT-Professionals ihre Windows Serverinfrastruktur verwalten können. DPM 2007 bildet einen neuen Standard für die Windows®-Sicherung und -Wiederherstellung. Das Produkt ermöglicht eine permanente Sicherung der Daten von Microsoft-Anwendungen und -Dateiservern. Der DPM-Server bietet eine nahtlose Integration von sekundären Festplatten und Bandsicherungs-lösungen und ermöglicht eine schnelle und zuverlässige Wiederherstellung der Daten.

Sicherung und Wiederherstellung von Microsoft-Anwendungen

DPM 2007 wurde entwickelt, um eine bestmögliche Sicherung und Wiederherstellung von Windows Server-Anwendungen zu implementieren.

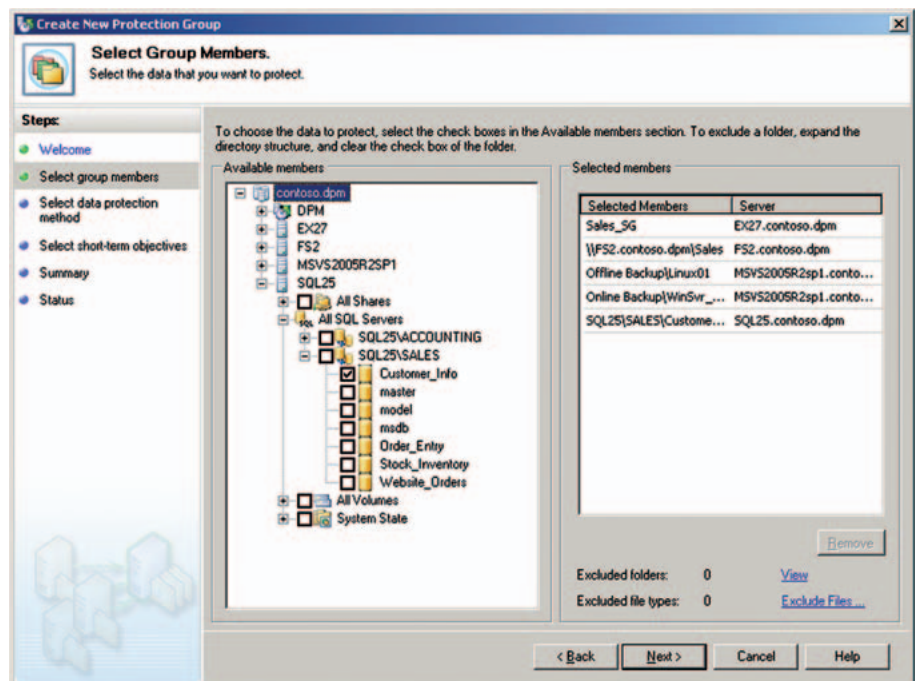
DPM 2007 konzentriert sich auf die wichtigsten Microsoft-Serverprodukte. Besonderes Augenmerk wurde jedoch auf Microsoft Exchange Server, SQL Server, SharePoint Portal Server und auf die Windows-Dateidienste gelegt. DPM 2007 verbindet die besten Aspekte der permanenten Datensicherung (Continuous Data Protection – CDP) mit der traditionellen Bandsicherung. DPM 2007 sichert die wichtigsten Microsoft-Serverprodukte fortwährend auf einem DPM-Server. Über diesen Server stehen dann eine festplattenbasierte Wiederherstellung und eine Langzeitsicherung auf Bandlaufwerken zur Verfügung.



Sicherung von Microsoft-Anwendungen mit Microsoft Data Protection Manager 2007

DPM 2007 wurde für IT-Administratoren entworfen, die für Geschäftsanwendungen wie zum Beispiel SQL oder Exchange verantwortlich sind. DPM nutzt Assistenten und Workflows, um sicherzustellen, dass Sie Ihre Daten sichern können – und zwar auch ohne dass Sie über umfassendes Fachwissen verfügen, an Schulungen teilgenommen haben oder entsprechende Zertifizierungen besitzen.

DPM 2007 stellt die zu sichernden Daten im gleichen Kontext bereit, in dem der Benutzer auf sie zugreift. Bei DPM 2006 können Sie Dateiserver sichern, indem Sie die entsprechenden Freigaben einfach im Sicherungsassistenten von DPM 2006 auswählen. Mit DPM 2007 können SQL Server-Datenbanken und Exchange Server-Speichergruppen auf die gleiche Art ausgewählt und gesichert werden.



Für die Sicherung und Wiederherstellung von Microsoft-Anwendungen entwickelt

Vorteile von Data Protection Manager 2007:

- **Dauerhafter Schutz der Daten von Windows-Anwendungen und -Dateiservern** – DPM 2007 schützt die wichtigsten Windows Server-Komponenten, indem anwendungsspezifische Agenten auf Byteebene permanente geänderte Daten festhalten. Er stellt eine einfach zu verwaltende und robuste Backend-Plattform für Festplatten und Bandlaufwerke dar und ermöglicht eine verlustfreie Anwendungswiederherstellung mit nur einem Mausklick
- **Schnelle und zuverlässige Wiederherstellung** – DPM 2007 gibt IT-Administratoren und Endbenutzern die Möglichkeit, Daten ganz einfach und in Minuten wiederherzustellen
- **Verbesserte Technologien für Unternehmen aller Größenordnungen** – DPM 2007 verbindet die besten Aspekte des CDP-Echtzeitschutzes mit denen der traditionellen Sicherung und Wiederherstellung. So entsteht eine umfassende Datensicherungslösung. Zusammen mit der Erfahrung, die Microsoft im Bereich der Windows Server-Technologie hat, bildet DPM 2007 eine technologisch fortgeschrittene und umfassende Lösung für die Datensicherung, die auch den anspruchsvollsten Umgebungen gerecht wird

Sehen Sie sich an, wie DPM 2007 Ihre IT-Infrastruktur absichern kann

Wenn Sie die Microsoft-Serveranwendungen wie SQL Server oder Microsoft Exchange zur Verwaltung und Bereitstellung von Informationen in Ihrem Unternehmen einsetzen, sollten Sie sich ansehen, wie Sie die Sicherung Ihrer wichtigen geschäftlichen Daten mit DPM 2007 verbessern können.

Mehr Informationen zu Microsoft Data Protection Manager 2007 erhalten Sie unter www.microsoft.de/systemcenter/dpm